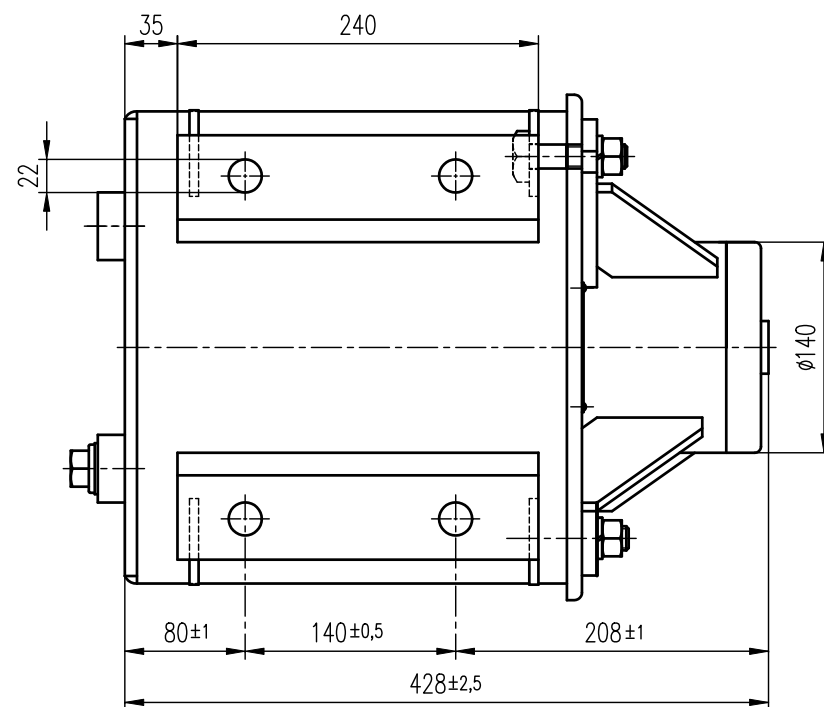
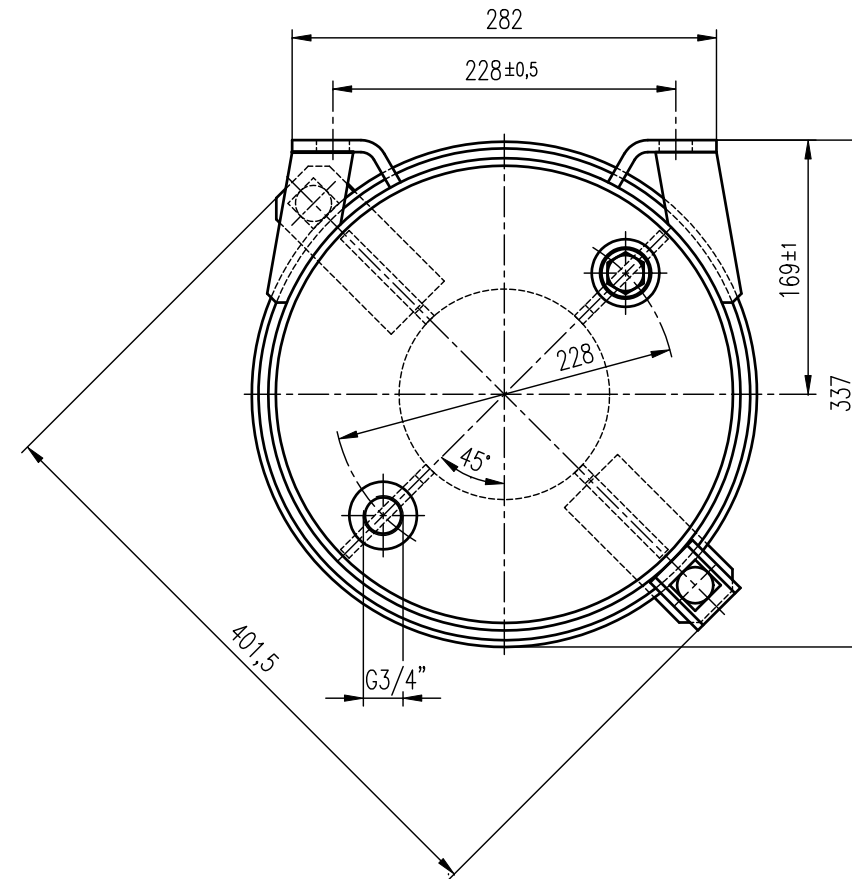
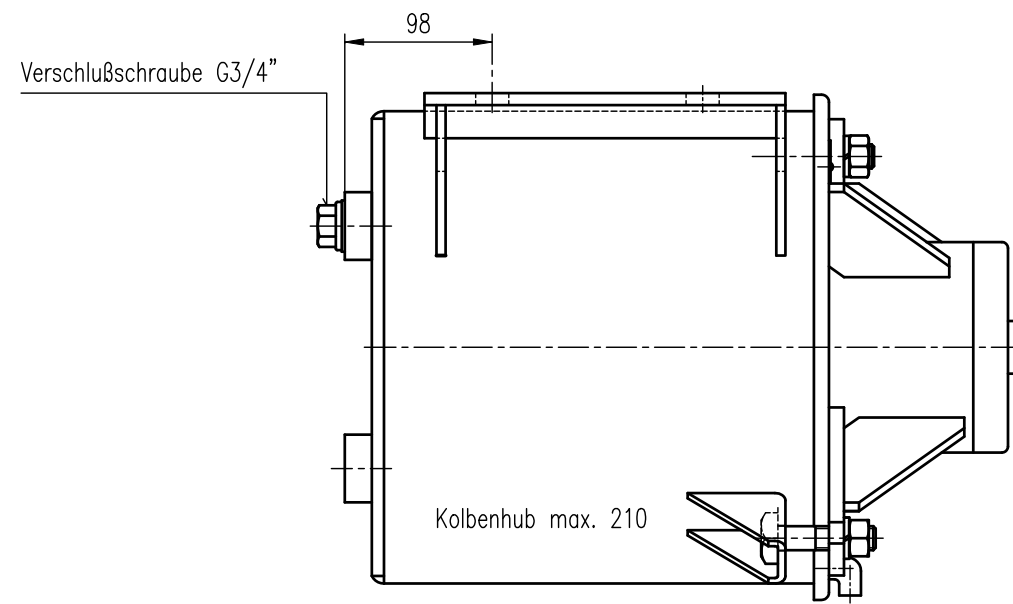


STABEG BREMSE

NORMBLATT

N 029.429

1. Ausgabe 12/02



BREMSZYLINDER 12"

ohne Hebelträger, ohne Rückholeinrichtung

Einbauzeichnung :
Schnittzeichnung : BZ 12 A
Gehört zu : Druckluftbremse
Gewicht : kg

AN DER VORLAGE MACHEN WIR SÄMTLICHE ERFINDERRECHTE GELTEND, SIE BLEIBT UNSER GEISTIGES EIGENTUM, DAS BEI VERMEIDUNG STRAF- U. ZIVILRECHTLICHER KONSEQUENZEN WEDER FOTOKOPIERT, NOCH SONST VERVIELFÄLTIGT, IRGENDWELCHEN DRITTPERSONEN ZU IRGENDWELCHEN ZWECKEN AUSGEHÄNDIGT WERDEN DARF.

STABEG APPARATEBAUGES. M.B.H. A-1140WIEN

STABEG

Apparatebauges. m. b. H. - 1140 WIEN